



# ROOFIX

Yapı Montaj Elemanları

İHTİYAÇLARINIZI  
FİKİRLERİMİZLE  
YAPILANDIRIYORUZ!

[www.roofix.com.tr](http://www.roofix.com.tr)

**51** Yıllık  
Çalışma  
Deneyimi



## HAKKIMIZDA

1972 'den beri küresel pazar içinde üstün kaliteli ve yüksek mukavemetli, bağlantı ve montaj elemanlarını üreterek ihraç etmekteyiz. Roofix değerli büyüğümüz Süha Eruğurlu' nun metal işleme sektöründe bugüne kadar edindiği tecrübe ve birikimini, kendisinden sonra gelen kuşağa aktarmasıyla; Başta inşaat ve enerji sektörlerinin montaj ve bağlantı elemanları talebine son teknoloji makineler ve modern tesisi ile cevap vermekteyiz. Roofix, bugün Kocaeli-Gebze 'de bulunan 1.000m2 kapalı alana sahip tesisi çatısı altında toplamış ve üretim faaliyetlerine devam etmektedir.





# TEMEL DEĞERLER



- Kalite
- Güvenilirlik ve Dürüst Olmak
- Disiplin



*“Kalite bir eylem değil,  
bir alışkanlıktır.” – Aristo*

# KALİTE

Günümüzün küresel dünyasında evrensel standartlara ulaşmanın ilk adımı, kalite anlayışını benimsemek ve kalite uygulamalarının sürekliliğini sağlamaktır. ROOFİX bu hizmetleri sunarken bu anlayışı benimsemiş personeller ile çalışmaktadır. Kalite, kusursuzluk arayışına sistemli bir yaklaşımdır ve bizim müşterilerimize sunduğumuz hizmette kalite her zaman ön plandadır. **"Kalite, bizim zorlukları aşma veya varlığımızı sürdürme stratejimizdir. Verimlilik de onun sonucudur."**



## QUALITY CONTROL LABORATORY INVENTORY; MATERIAL NAME;

- ETÜV (MKF115)
- SERTLİK ÖLÇER (HR150)
- PROFİL PREJEKTÖR (PV-3015E)
- TUZ KOROZYON TEST KABİNİ (Q-90)



## Kalite Kontrol Laboratuvarı Envanteri; Malzeme Adı;

- ETÜV (MKF115)
- SERTLİK ÖLÇER (HR150)
- PROFİL PREJEKTÖR (PV-3015E)
- TUZ KOROZYON TEST KABİNİ (Q-90)
- ÇEKME KOPMA TEST CİHAZI (HR-150A)
- KUMPAS (AB-0174-K)
- MİKROMETRE (C204-0025E)
- SHORMETRE (LAC-J)



## Kalite Belgeleri;

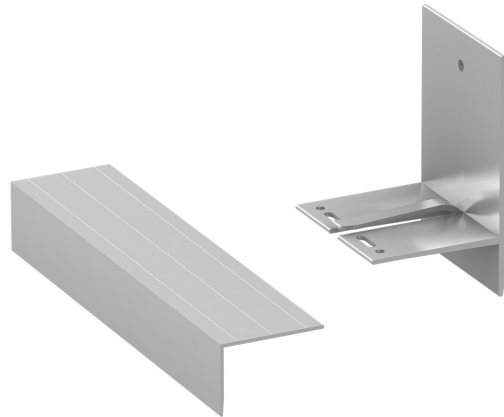
- ISO 9001: 2015
- ISO 14001: 2015

## GÜVENİLİR VE DÜRÜST OLMAK

Biz şirketlerin ilişkilerini evliliğe benzetiriz. Evlilikte olduğu gibi güven, şirketlerde de ilişkinin sürdürülebilirliği ve sağlıklı çalışma ortamlarının oluşturulabilmesi için gereken ana temel unsurlardan birisidir. **Güven işveren ve müşteri ile aramızdaki işi yürütmede bir çok kolaylık sağlar.** Dürüstlük bu güvenin oluşmasındaki ana ilkedir.

## DİSİPLİN

ROOFIX üstlendiği tüm projelerinde şartnamelere ve standartlarına uyma yükümlülüğünün bilincinde, kalite normlarına bağlı kalarak taahhütünü gerçekleştirir. Bu ilkelerden ödün vermeden etiğine uygun iş yapma prensibi ile çalışmalarını sürdürmektedir.



*“Disiplin başarının esasıdır”  
– Mustafa Kemal Atatürk*

## **| TASARIM VE PROJE**

ROOFIX, proje tasarım ve dizayn çalışmalarında, bünyesindeki tecrübeli mühendislerin gözetimi ve kontrolünde, mühendislik hizmeti alanında pek çok uluslar arası projelere imzasını atmış olan profesyonel partnerleri ile çalışmalarını sürdürmektedir.

## **| FAALİYET VE YETENEKLER**

- SAC METAL PRES BASKI
- METAL SIVAMA VE BÜKME İMALATI
- PROGRESSİVE KALIP İMALATI
- METAL KESME KALIBI İMALATI
- METAL SIVAMA KALIBI İMALATI
- METAL HAZIRLAMA
- TEKNİK KAUCUK KARIŞIM HAZIRLAMA
- KAUCUK - METAL ÜRETİMİ
- LABORATUAR TEST VE ANALİZ

## **HİZMETLERİ**

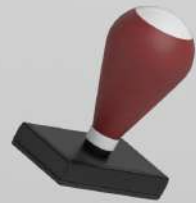
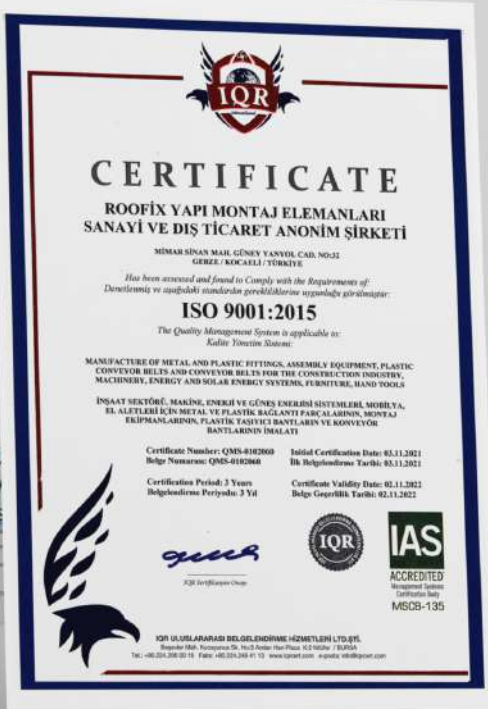
# UYGULAMA

Kurucuları ve çekirdek kadrosunda çalışan personelleri, görev almış oldukları büyük ve uluslararası projelerde kazanmış oldukları tecrübe, bilgi ve kalite anlayışını kişisel ve kurumsal anlamda prensip edinmiştir. Yapılacak uygulamalarda görev dağıtımını branşında uzmanlaşmış tecrübeli ve eğitimli personel ile yapılmaktadır. **ROOFİX, uygulamada kalite anlayışının temel prensipleri olarak aşağıda yazılanları benimsemiş ve bugüne dek bitirmiş olduğu projelerde işverenlerine kendini kanıtlamıştır.**

## ÇÖZÜM ORTAKLARI



## SERTİFİKALAR





İHTİYAÇLARINIZI  
FİKİRLERİMİZLE  
YAPILANDIRIYORUZ!

📍 Mimar Sinan Mah. Güney Yanyol  
Cad. No:32 Gebze / Kocaeli

☎ 0531 856 0059

✉ info@roofix.com.tr